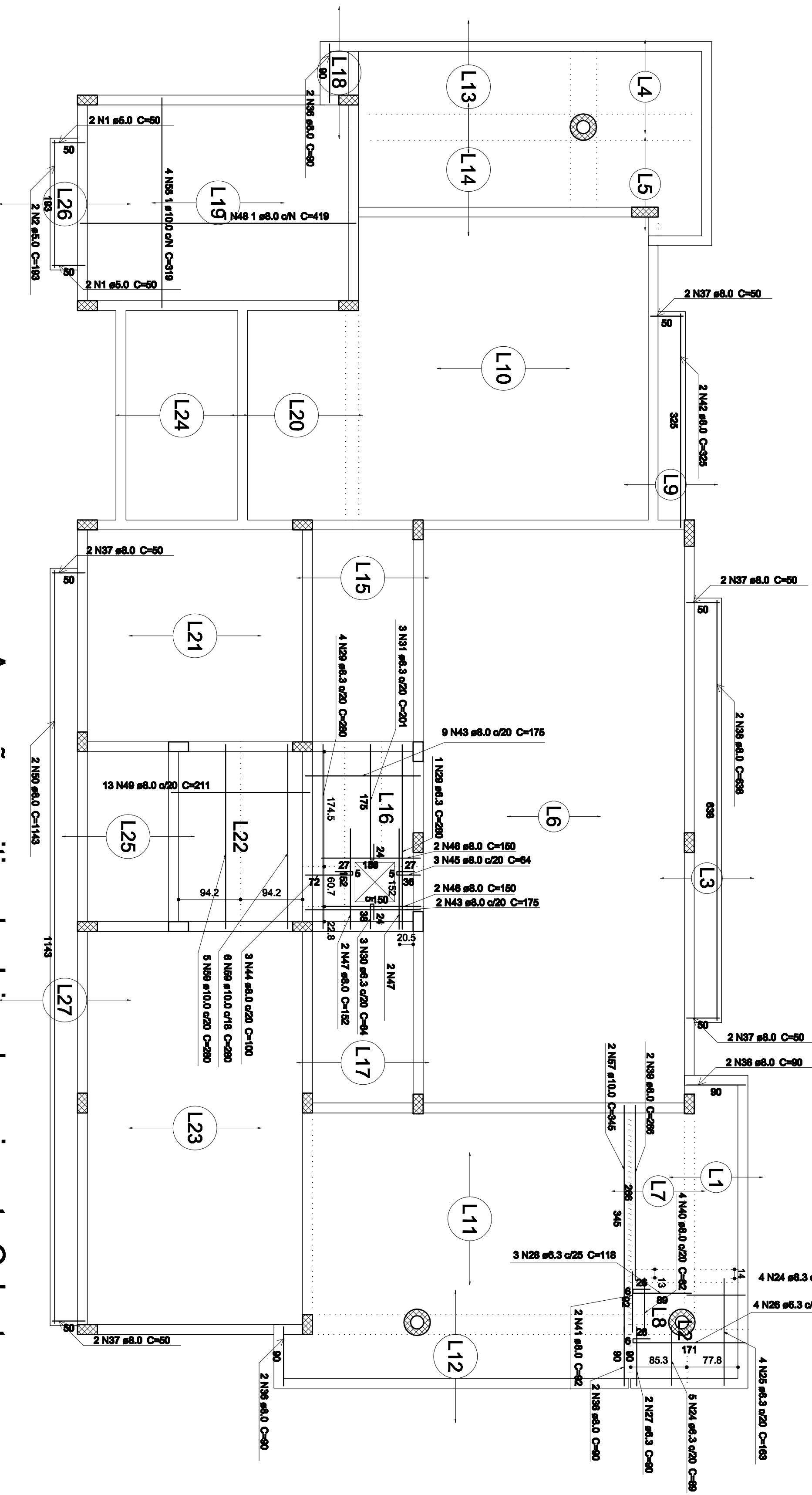
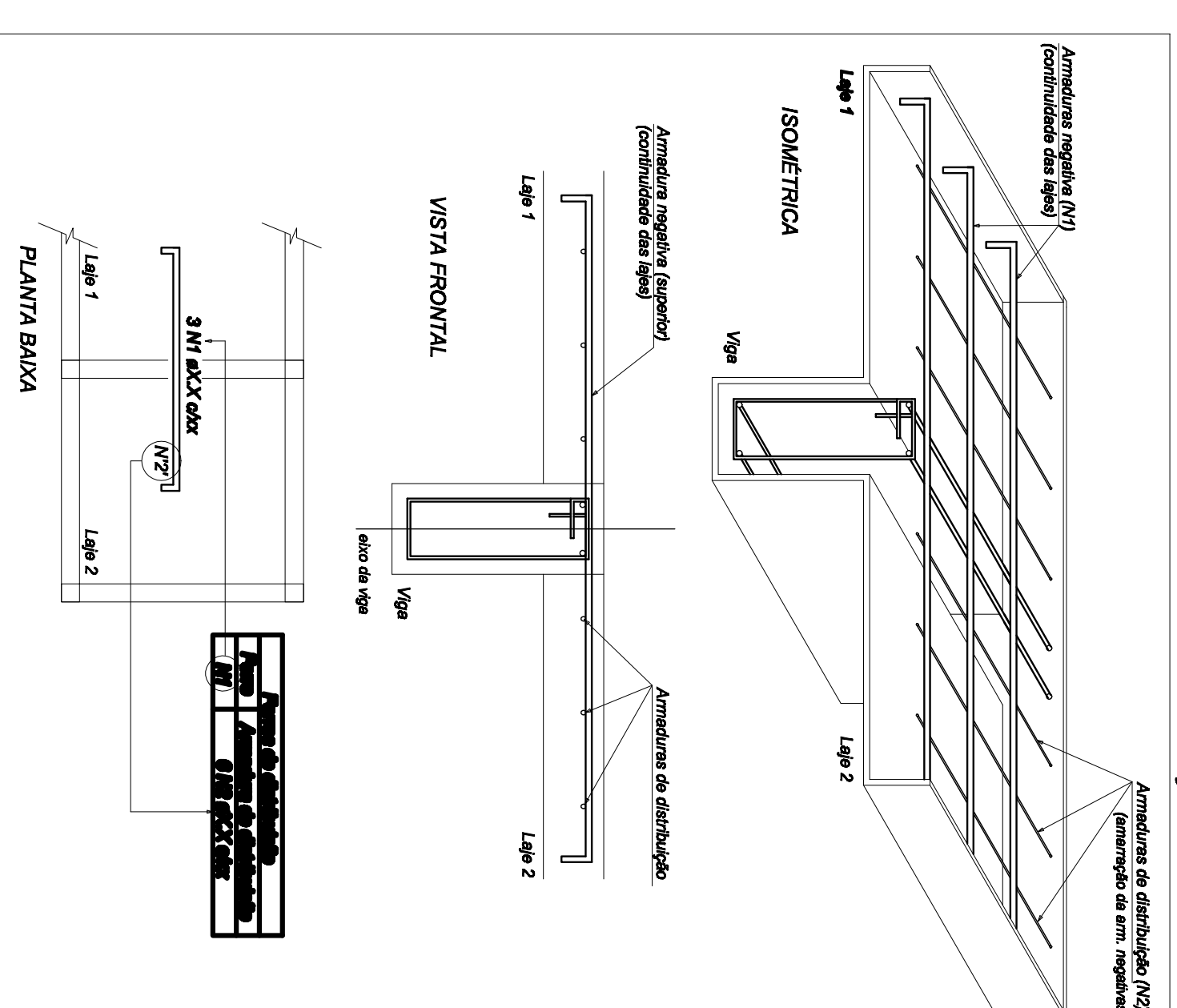


Armação negativa das lajes do pavimento Cobertura
escala 1:50



Armação positiva das lajes do pavimento Cobertura
escala 1:50

DETALHE DA ARMADURA DE SUPERIOR DE CONTINUIDADE DA LAJE
E MONTAGEM DA ARMADURA DE DISTRIBUIÇÃO



Relação do aço

AÇO	N	DIAM	Q	Negativas		C/TOTAL
				(m³)	(kg)	
CA50	1	5,0	4	193	386	579
	2	5,0	6	43	298	341
	3	5,0	8	148	1194	1342
	4	5,0	8	161	618	779
	5	5,0	38	191	1184	1375
	6	5,0	24	57	228	285
	7	5,0	6	200	1200	1400
	8	5,0	6	337	4718	5055
	9	5,0	7	338	2366	2704
	10	5,0	7	288	1678	1966
	11	5,0	7	271	1697	1968
	12	5,0	7	272	1698	1970
	13	5,0	6	273	1699	1971
	14	5,0	6	274	1700	1972
	15	5,0	11	285	2065	2350
	16	5,0	11	63	693	756
	17	5,0	11	63	693	756
	18	5,0	7	324	2208	2532
	19	5,0	7	324	2208	2532
	20	5,0	7	371	2597	2968
	21	5,0	22	159	3488	3647
	22	5,0	22	314	6908	7222
	23	5,0	16	333	5328	5661
	24	6,3	9	89	601	690
	25	6,3	9	89	601	690
	26	6,3	4	200	800	1000
	27	6,3	2	90	180	270
28	6,3	3	280	354	434	
29	6,3	3	280	354	434	
30	6,3	3	64	192	256	
31	6,3	3	201	2592	2793	
32	6,3	3	201	2592	2793	
33	6,3	14	134	1676	1810	
34	6,3	16	124	1494	1618	
35	6,3	33	138	4488	4650	
36	8,0	8	90	720	720	
37	8,0	10	60	720	720	
38	8,0	2	288	1584	1584	
39	8,0	2	288	1584	1584	
40	8,0	4	82	328	328	
41	8,0	2	82	328	328	
42	8,0	2	325	650	650	
43	8,0	11	175	1525	1525	
44	8,0	3	64	192	192	
45	8,0	3	64	192	192	
46	8,0	4	150	600	600	
47	8,0	4	152	608	608	
48	8,0	1	419	419	419	
49	8,0	13	211	2743	2743	
50	8,0	7	43	22	43	
51	8,0	7	43	22	43	
52	8,0	3	285	658	658	
53	8,0	30	135	4050	4050	
54	8,0	20	223	4460	4460	
55	8,0	4	217	868	868	
56	8,0	4	217	868	868	
57	10,0	2	345	690	690	
58	10,0	4	319	1276	1276	
59	10,0	11	280	3080	3080	
60	10,0	2	90	180	180	
61	10,0	3	127	381	381	
62	10,0	2	72	216	216	
63	10,0	2	72	216	216	
64	10,0	9	214	1926	1926	
65	10,0	2	72	216	216	
66	10,0	2	108	216	216	
67	10,0	2	138	276	276	
68	10,0	16	419	752	752	
69	10,0	19	419	752	752	
70	10,0	2	89	188	188	
71	10,0	17	288	4556	4556	
72	10,0	13	244	3172	3172	
73	10,0	3	42	648	648	
74	10,0	8	216	378	378	
75	10,0	17	422	540	540	

Resumo do aço

AÇO	DIAM	C/TOTAL	PESO + 10 %
CA50	6,3	135,6	38,5
CA50	8,0	303	131,5
CA50	10,0	335,6	227,7
CA50	5,0	549,1	83,1
PESO TOTAL			395,6
CA50			395,6
CA60			83,1

Vol. de concreto total (C-30) = 9,81 m³
Área de forma total = 10,93 m²

Evento	(kg/cm²)	Armadura (mm)
Vigas	300	280/16
Placas	300	280/16
Lajes	200	210/13

Evento	Forma de distribuição
N61	7 N19 ø8.0 c/20 C-45
N62	6 N13 ø5.0 c/20 C-45
N63	8 N14 ø5.0 c/20 C-148
N64	38 N5 ø5.0 c/11 C-161
N65	6 N8 ø5.0 c/20 C-200
N66	14 N9 ø5.0 c/20 C-257
N67	7 N11 ø5.0 c/20 C-288
N68	7 N11 ø5.0 c/20 C-288
N69	7 N12 ø5.0 c/20 C-271
N70	12 N13 ø5.0 c/20 C-273
N71	6 N14 ø5.0 c/20 C-275
N72	11 N15 ø5.0 c/20 C-258
N73	11 N17 ø5.0 c/20 C-70
N74	7 N19 ø5.0 c/20 C-324
N75	7 N19 ø5.0 c/20 C-274
N76	22 N21 ø5.0 c/20 C-198
N77	22 N21 ø5.0 c/20 C-198
N78	16 N23 ø10 c/20 C-233
N79	16 N23 ø10 c/20 C-233

ESTADO DE SANTA CATARINA
SECRETARIA DE ESTADO DA INFRA-ESTRUTURA
DEPARTAMENTO ESTADUAL DE INFRA-ESTRUTURA
DIRETORIA DE OBRAS CIVIS - DIOC



NOME DO PROJETO: **EST - SUBESTACIONAMENTO DA SUBESTA SOCIAL, TRAVESSA E INVESTIGAO**

LOCAL: **BRASIA DE LOURDES DO SUL**

TIPO DE PROJETO: **ESTRUTURAL**

CAPACIDADE: **PROJETO PADRÃO - CIVIS**

PROJETO: **ARMADURA DAS LAJES**

AUTOR DO PROJETO: **ENR. GILSON DE SOUZA OLIVEIRA**

ANALISE ENGENHARIA E AVALIAÇÕES LTDA

ÁREA: 182,08 m²

INDICADA

14