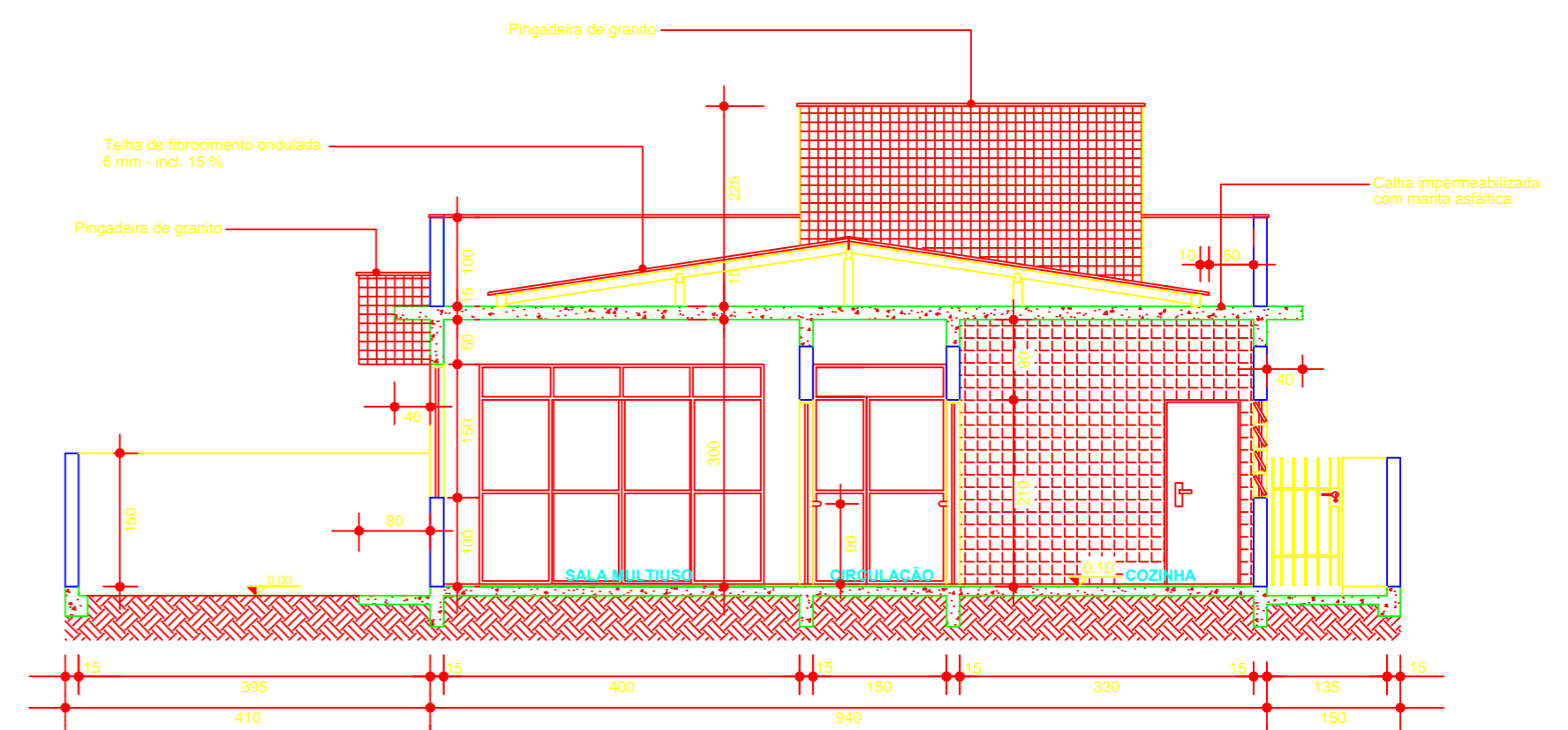


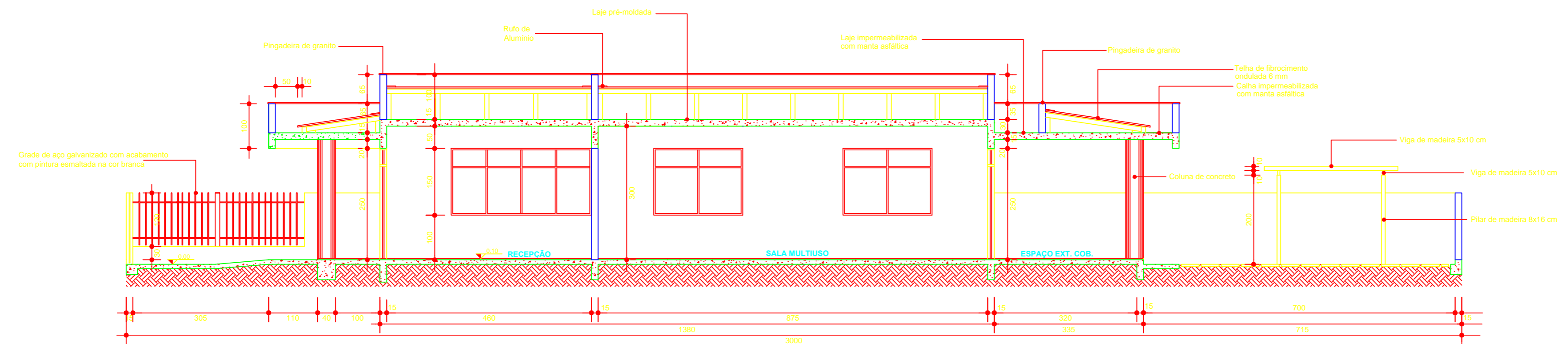
FACHADA FUNDOS

ESCALA: 1:75



CORTE CC

ESCALA: 1:75



CORTE AA

ESCALA: 1:75


ESTADO DE SANTA CATARINA
 SECRETARIA DE ESTADO DA INFRA ESTRUTURA
 DEPARTAMENTO ESTADUAL DE INFRA ESTRUTURA
 DIRETORIA DE OBRAS CIVIS - DIOC

NOME DO PROJETO : SST - SECRETARIA DE ESTADO DA ASSISTÊNCIA SOCIAL, TRABALHO E HABITAÇÃO	REF.:
LOCAL: DIVERSAS LOCALIDADES DO ESTADO	
TIPO DE PROJETO: ARQUITETÔNICO	3024 - 03
CARACTERÍSTICAS: PROJETO PADRÃO - CRAS	
FACHADA FUNDOS E CORTES AA,CC	05
AUTOR DO PROJETO: ARQ. ELSA CRISTINA DE ABREU KONESCKI CAU: 17.047-0/SC ARQ. RICARDO DE FREITAS CAU: 31.474-9/SC	
ÁREA: 169,06 m2	ESCALA: 1:75
DATA: AGOSTO/2012	DES.: WERNER FRANCO