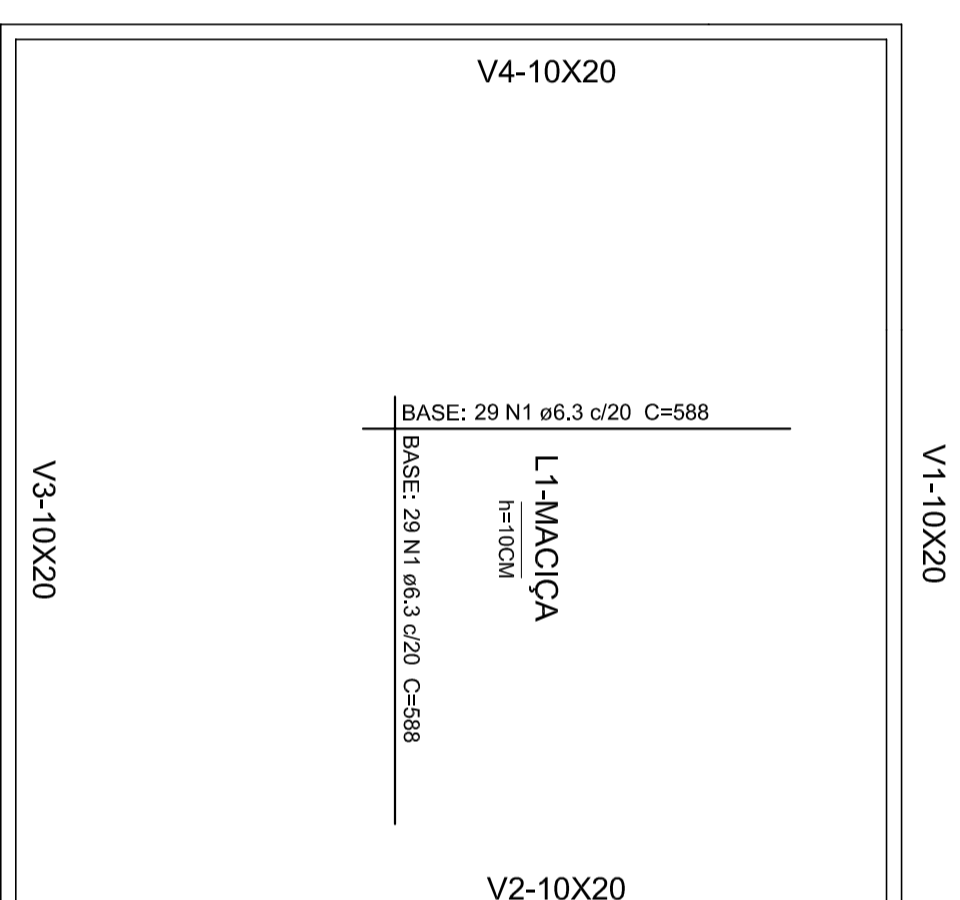
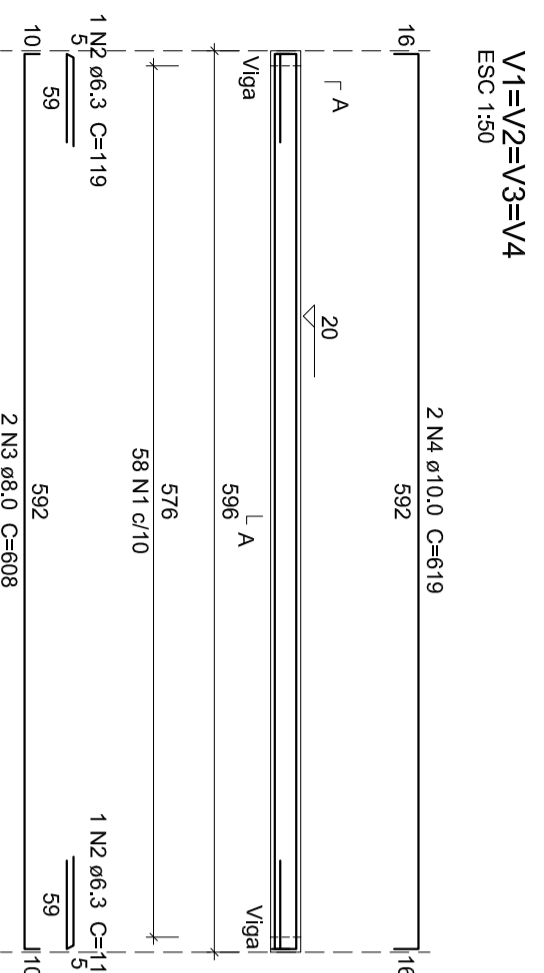


ARMAÇÃO SUPERIOR DO RADIER
Escala 1:50



ARMAÇÃO INFERIOR DO RADIER
Escala 1:50

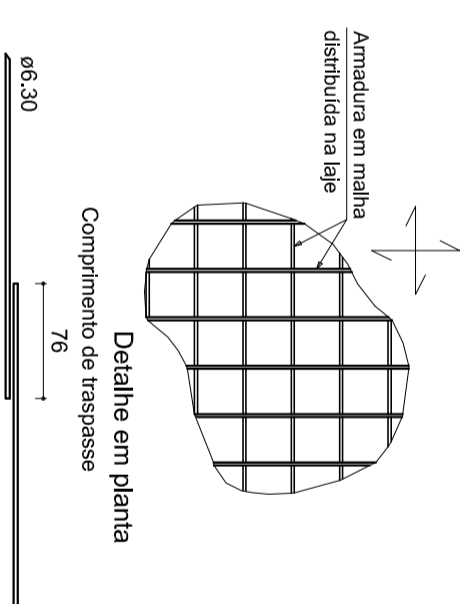


SEÇÃO A-A
ESC 1:25

Resumo do aço (Vigas de Contorno)

ACO	N	DIAM	Q	UNIT	C.TOTAL
				(cm)	(cm)
CAS0	1	5,0	232	56	12992
CAS0	2	6,3	8	119	952
CAS0	3	8,0	8	608	4864
CAS0	4	10,0	8	619	4952
PESO TOTAL					
ACO	DIAM	C.TOTAL	PESO		
		(m)	(kg)		
CAS0	6,3	9,6	2,4		
CAS0	8,0	48,7	19,2		
CAS0	10,0	49,6	30,5		
CAS0	5,0	130	20		
PESO TOTAL					
CAS0	52,1	Vol. de concreto total (C-20) = 0,48 m³			
CAS0	20	Área de forma total = 11,92 m²			

DETALHE DA ARMADURA DE MALHA BASE

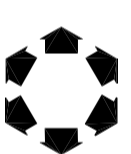


Relação do aço (Radier)

ACO	N	DIAM	Q	UNIT	C.TOTAL
				(cm)	(cm)
CAS0	1	6,3	116	588	68208
PESO TOTAL					
ACO	DIAM	C.TOTAL	PESO		
		(m)	(kg)		
CAS0	6,3	682,1	166,8		
PESO TOTAL					
CAS0	166,8	Vol. de concreto total (C-20) = 3,32 m³			

Resumo do aço (Radier)

ACO	DIAM	C.TOTAL	PESO
		(m)	(kg)
CAS0	6,3	682,1	166,8
PESO TOTAL			
CAS0	166,8	Vol. de concreto total (C-20) = 3,32 m³	



COHAB/SC
COMPANHIA DE HABITAÇÃO DO ESTADO DE SANTA CATARINA

NÚMERO: _____ RESPONSÁVEL: _____
Engenheira Grazielle Gornhoff Barak
Registro CRECA/SC 077416-8

AUTORIDADE: _____ PROJETO COHAB SOCIAL

ESCALA: Indicada PROJETO ESTRUTURAL

DATA: Junho/2013 Radier e Vigas de Contorno - Casa de Madeira

FRANQUIA: EST 1/1