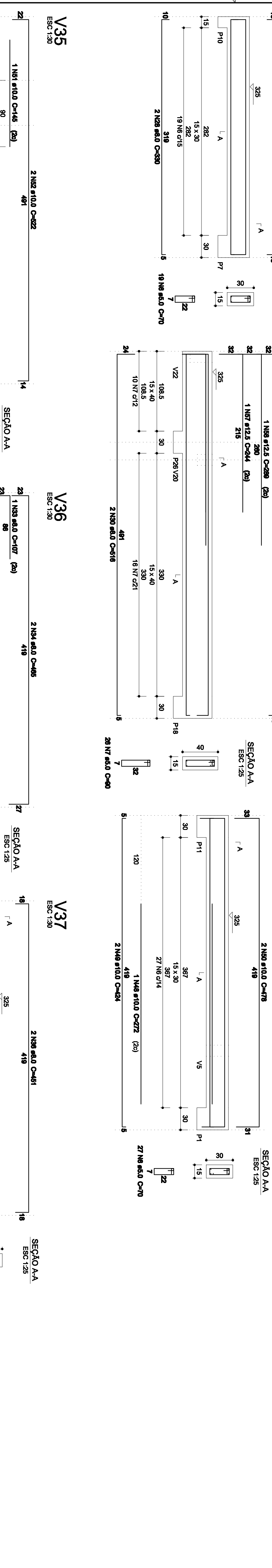
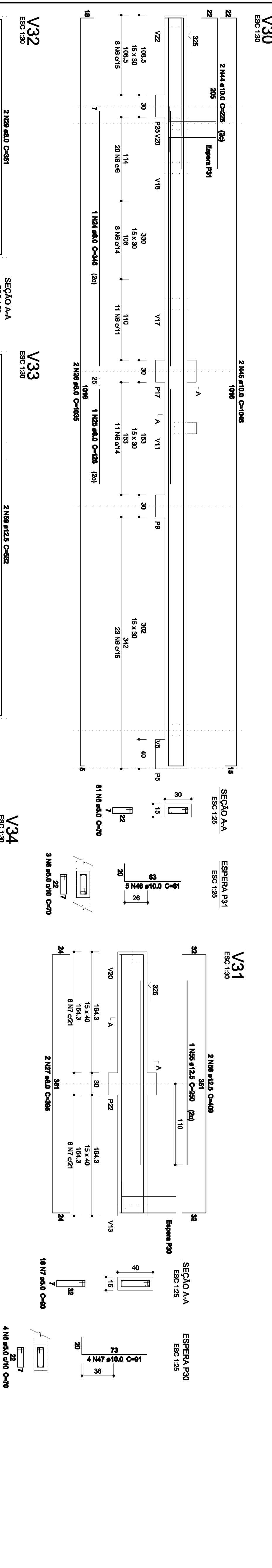
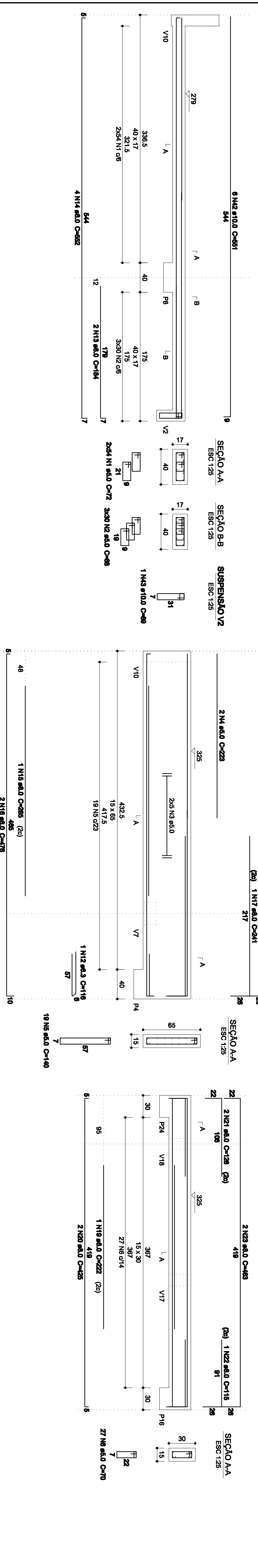


Relação do aço

V25	V26	V27	V28	V29
V30	V31	V32	V33	V34
V35	V36	V37	V38	V39
V40	V41	V42	V43	V44



ACO	N	DIAM	Q	UNIT	C.TOTAL
CA50	1	5,0	108	6776	728
	2	5,0	90	568	458
	3	5,0	10	60	48
	4	5,0	10	60	48
	5	5,0	2	12	9
	6	5,0	2	12	9
	7	5,0	2	12	9
	8	5,0	2	12	9
	9	5,0	2	12	9
	10	5,0	2	12	9
	11	5,0	2	12	9
	12	5,0	2	12	9
CA60	1	8,0	4	32	25
	2	8,0	4	32	25
	3	8,0	4	32	25
	4	8,0	4	32	25
	5	8,0	4	32	25
	6	8,0	4	32	25
	7	8,0	4	32	25
	8	8,0	4	32	25
	9	8,0	4	32	25
	10	8,0	4	32	25
	11	8,0	4	32	25
	12	8,0	4	32	25
CA80	1	12,5	2	25	20
	2	12,5	2	25	20
	3	12,5	2	25	20
	4	12,5	2	25	20
	5	12,5	2	25	20
	6	12,5	2	25	20
	7	12,5	2	25	20
	8	12,5	2	25	20
	9	12,5	2	25	20
	10	12,5	2	25	20
	11	12,5	2	25	20
	12	12,5	2	25	20

ACO	DIAM	C.TOTAL	PESO + 10%
CA50	6,3	1,2	0,3
	8,0	2,135	0,527
	10,0	7,44	1,85
	12,5	26,7	6,67
CA60	5,0	570,2	96,7
CA50	1628		
CA60	867		

Val. de concreto total (C=30) = 3,76 m³
Área de forma total = 98,38 m²

Elemento	Comprimentos das dimensões	Absorvimento
Vigas	300	80
Placas	280/716	80
Lajes	280/716	80
Sopelantes	2120/14	80

ESTADO DE SANTA CATARINA
SECRETARIA DE ESTADO DA INFRA-ESTRUTURA
DEPARTAMENTO ESTADUAL DE INFRA-ESTRUTURA
DIRETORIA DIRETORIA DE OBRAS CIVIS - DIOC

DIOC

NOME DO PROJETO: **EST - SUBESTRUTURA DE ESTADO DA ASSISTENCIA SOCIAL, TRAVELINO E INVESTIGACAO**
LOCAL: **BRASILELA/SC**
TIPO DE PROJETO: **ESTRUTURAL**
CARACTERÍSTICAS: **PROJETO PADRÃO - CREAS**
PRINCIPAL: **ANÁLISE DAS VIGAS**
AUTOR DO PROJETO: **DR. CARLOS ROBERTO DE OLIVEIRA**
ANÁLISE ENGENHARIA E AVALIAÇÕES LTDA

ABEL 220/04 nº _____ SOCIAL INDICADA DATA: **18/08/2018**

DR. EDUARDO PINHEIRO