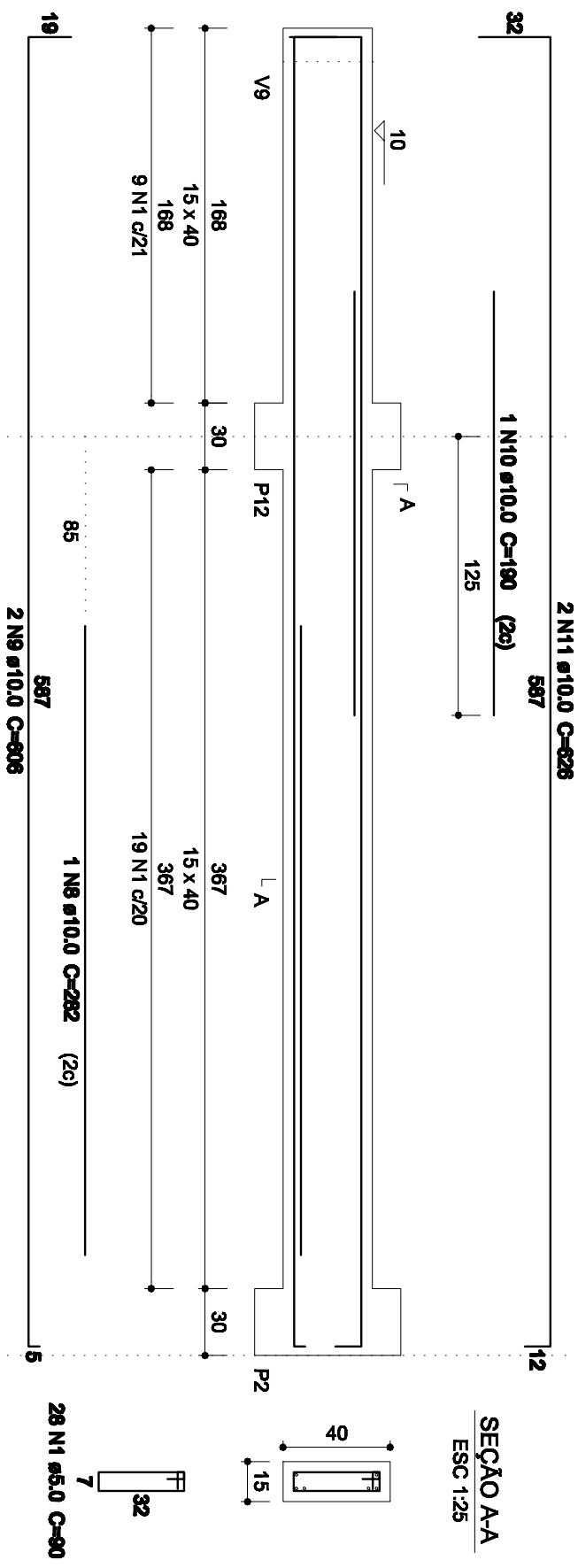


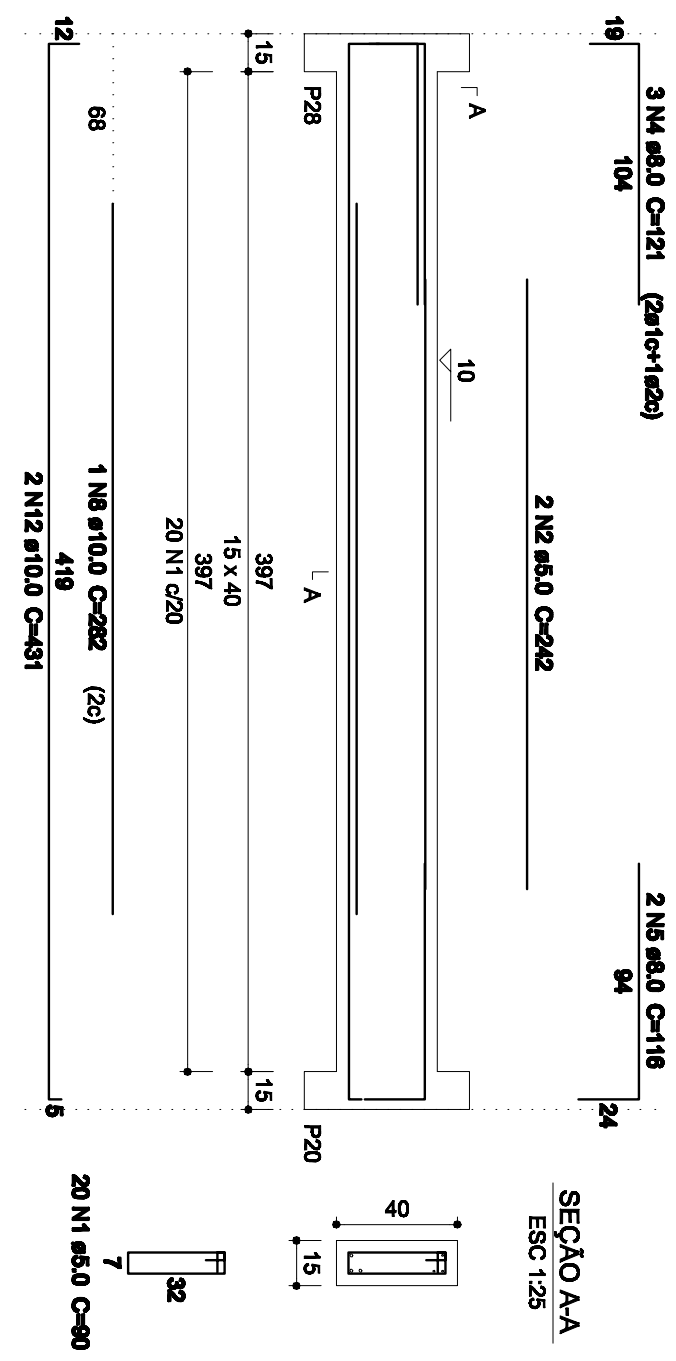
V28

ESC 1:30



V29

ESC 1:30



Relação do aço

AÇO	N	D/AM	Q	UNIT (cm)	C:TOTAL (cm)
CA60	1	5,0	112	90	10080
	2	5,0	2	242	484
	3	5,0	2	419	838
CA50	4	8,0	3	121	363
	5	8,0	2	116	232
	6	8,0	1	165	165
	7	8,0	2	1023	2046
	8	10,0	2	282	564
	9	10,0	2	606	1212
	10	10,0	1	190	190
	11	10,0	2	626	1252
	12	10,0	2	431	862
	13	10,0	2	1006	2012
	14	12,5	2	297	594
	15	12,5	2	443	886

Resumo do aço

AÇO	D/AM	C:TOTAL (m)	PESO + 10% (kg)
CA50	8,0	28,1	12,2
	10,0	61	41,3
	12,5	11,9	12,5
CA60	5,0	144,1	19,3
PESO TOTAL			
CA50	66		
CA60	19,3		

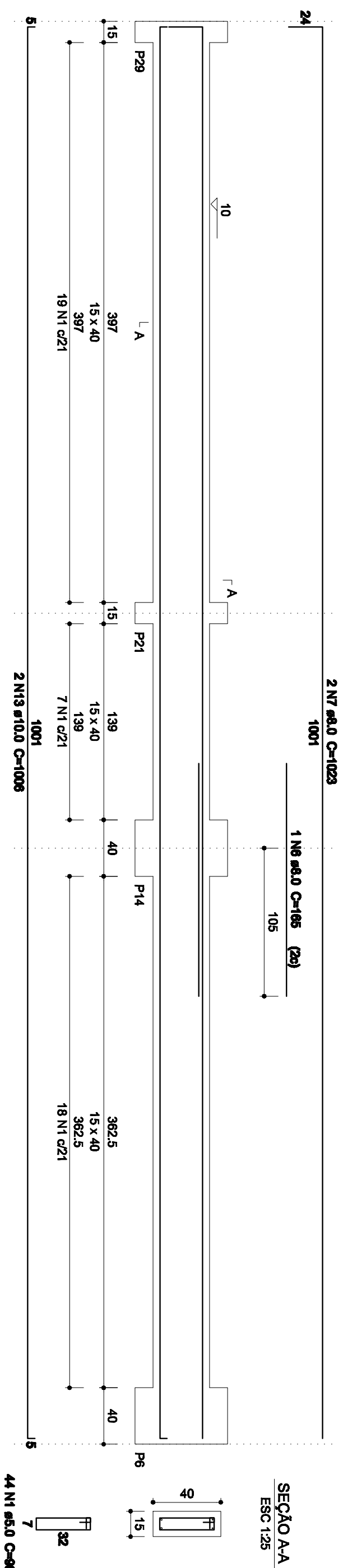
Vol. de concreto total (C-30) = 1,47 m³
Área de forma total = 23,35 m²

Características dos materiais

Elemento	f _{yk} (kgf/cm²)	E _s (kgf/cm²)	Abitamento (mm)
Vigas	300	280716	80
Pilares	300	280716	80
Lajes	300	280716	80
Sapatas/blocos	200	212674	80

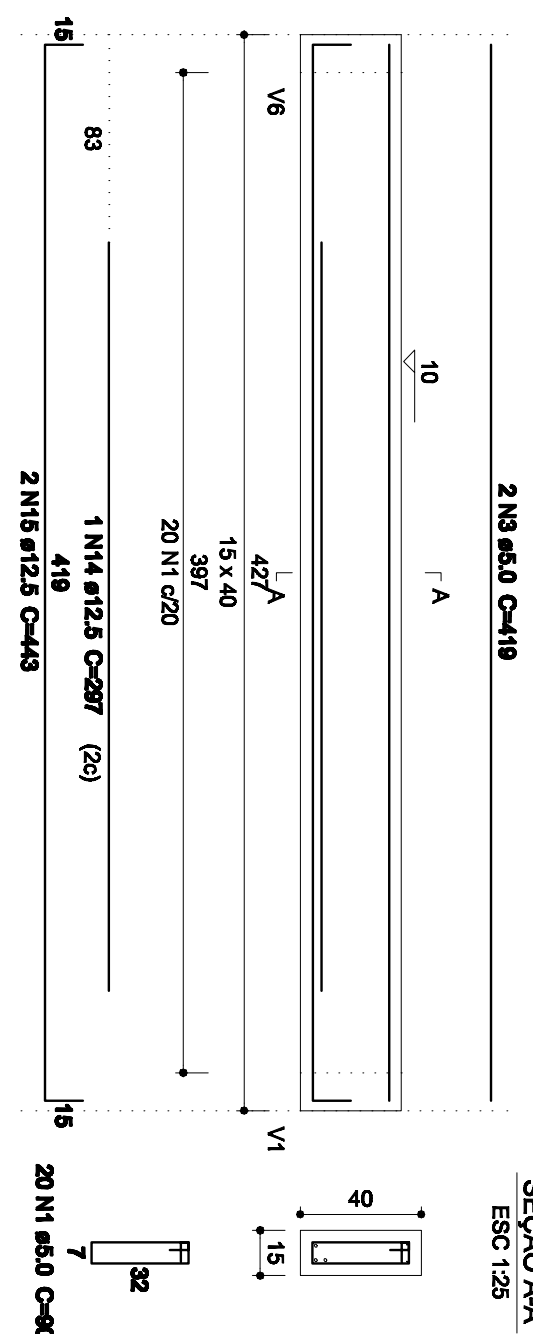
V31

ESC 1:30



V30

ESC 1:30



ESTADO DE SANTA CATARINA
SECRETARIA DE ESTADO DA INFRA-ESTRUTURA
DEPARTAMENTO ESTADUAL DE INFRA-ESTRUTURA
DEINFRA DIRETORIA DE OBRAS CIVIS - DIOC



NOME DO PROJETO: 807 - SECRETARIA DE ESTADO DA ASSISTÊNCIA SOCIAL, TRABALHO E HABILITAÇÃO

LOCAL: BARRAS LOUZEIROS DO SUL

TIPO DE PROJETO: ESTRUTURAL

CARACTERÍSTICAS: PROJETO PADRÃO - OBRAS

PARÂMETRO: ARRUMADURA DAS VIAS

AUTOR DO PROJETO: BALDRAME

AVALIUS ENGENHARIA E AVALIAÇÕES LTDA

ÁREA: 220,04 m²

ESCALA: INDICADA

DATA: 08/05/2018

DR. EDUARDO PINHEIRO

8