

Relação do aço

2xP25	2xP27	V3	V4		
AÇO	N	DIAM	Q	UNIT	C.TOTAL
CA80	1	5.0	172	70	12040
CA50	2	5.0	234	234	488
CA50	3	6.3	2	66	132
CA50	4	8.0	4	385	1540
CA50	5	8.0	2	411	822
CA50	6	8.0	2	286	572
CA50	7	8.0	4	312	1248
CA50	8	8.0	2	117	234
CA50	9	8.0	2	80	160
CA50	10	8.0	2	286	582
CA50	11	10.0	20	221	4420

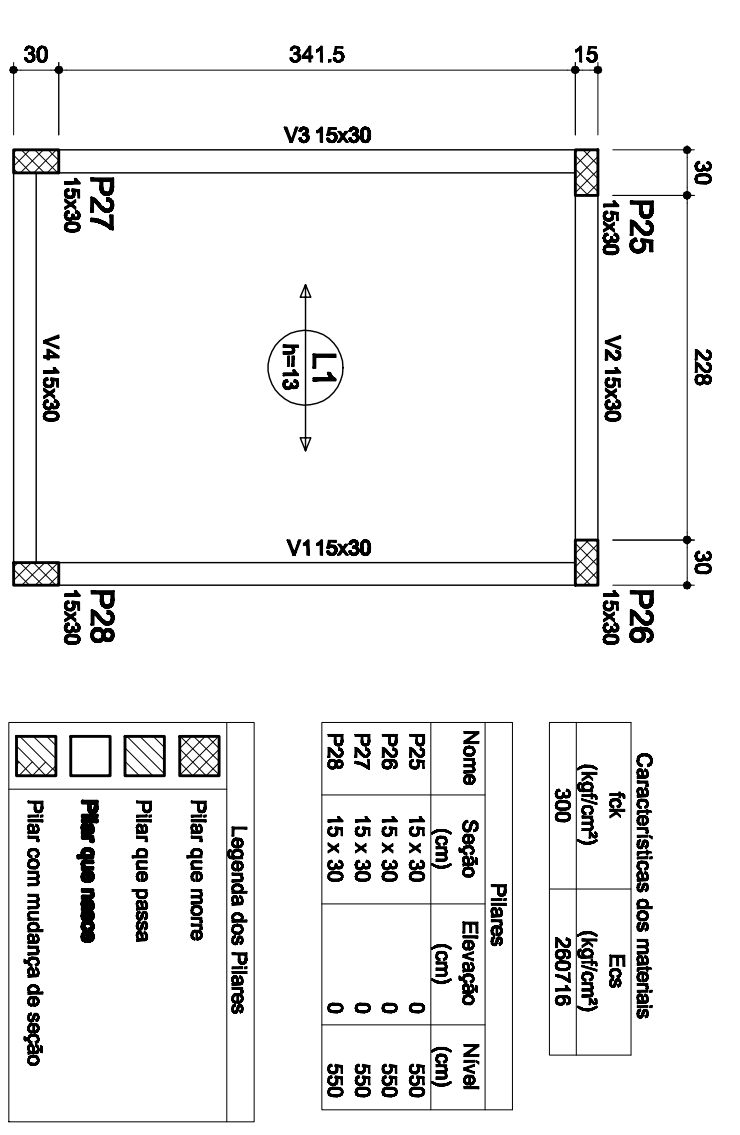
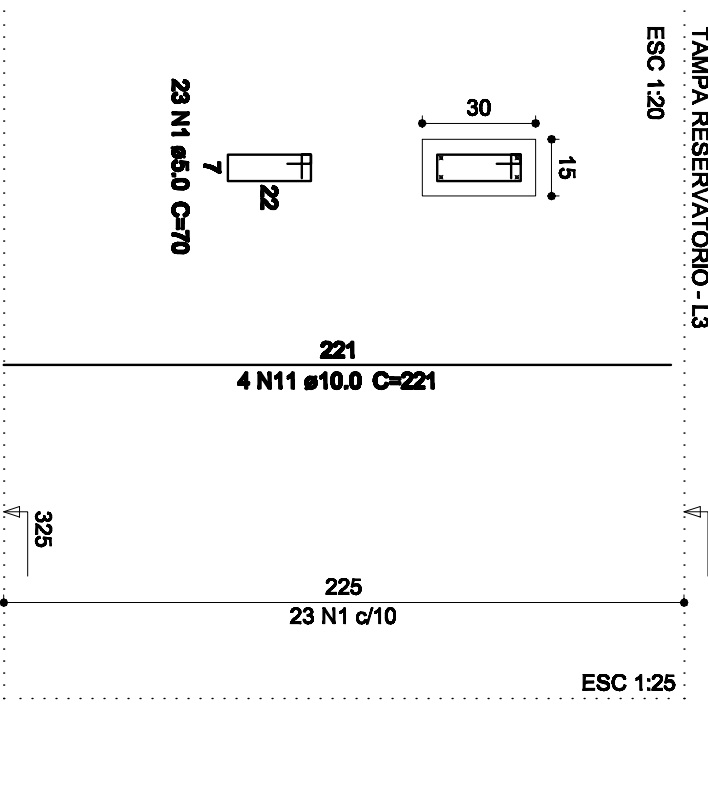
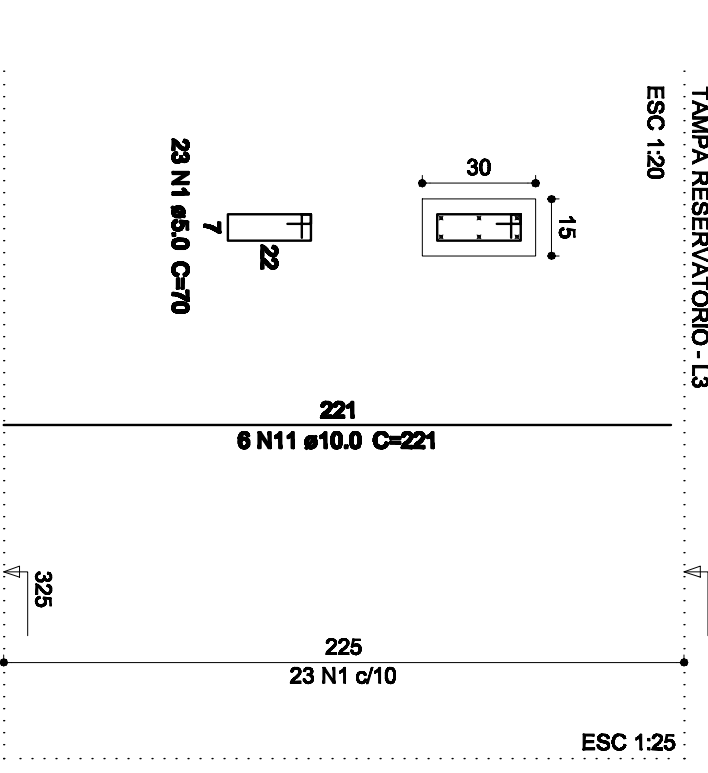
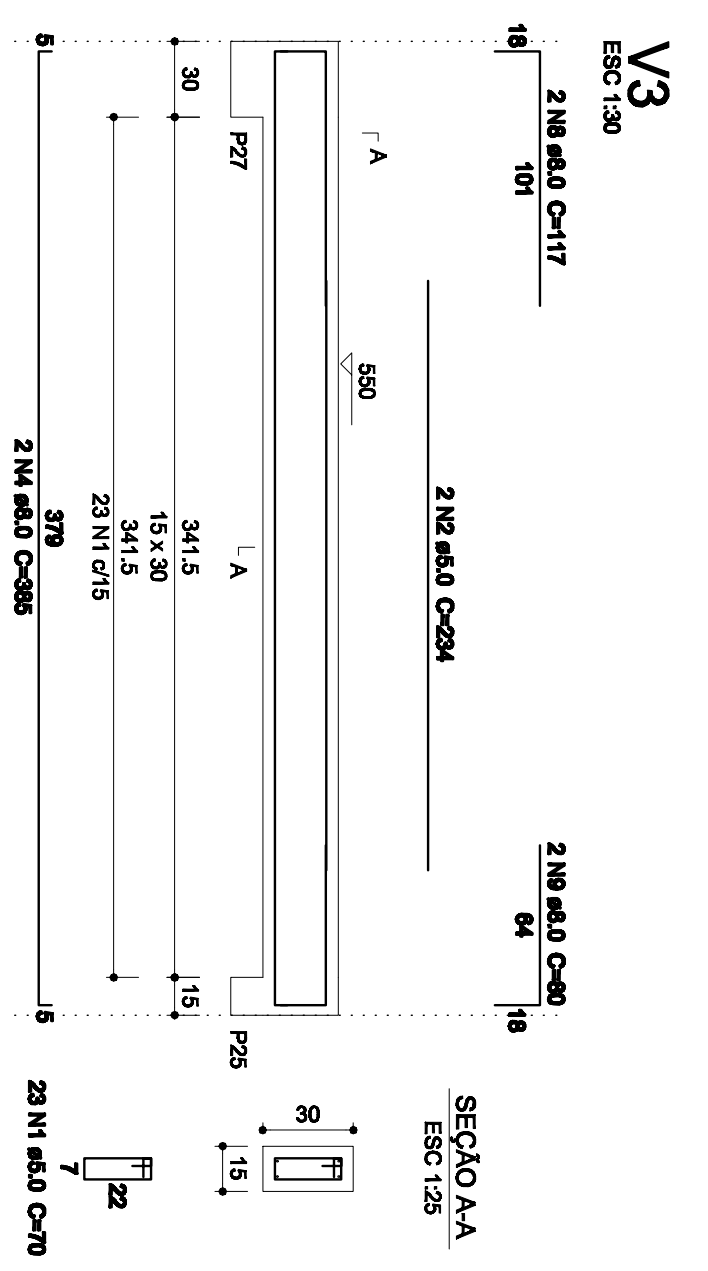
Resumo do aço

AÇO	DIAM	C.TOTAL	PESO + 10 %
CA50	6.3	1.4	0.4
CA50	8.0	51.7	22.4
CA60	10.0	44.2	30
CA60	5.0	125.1	21.2
PESO TOTAL			
CA50	52.8		
CA60	21.2		

Vol. de concreto total (C-30) = 1.01 m³
 Área de forma total = 18.22 m²

Características dos materiais

Elemento	fck (kgf/cm²)	Ecs (kgf/cm²)	Abetimento (mm)
Vigas	300	280716	80
Pilares	300	280716	80
Lajes	300	280716	80
Sarrafos/blocos	200	212874	80



Características dos materiais

fck (kgf/cm²)	Ecs (kgf/cm²)
300	280716

Pilares

Nome	Seção (cm)	Elevação (cm)	Nível
P25	15 x 30	0	550
P26	15 x 30	0	550
P27	15 x 30	0	550
P28	15 x 30	0	550

Legenda das Pilares

- Pilar que mora
- Pilar que passa
- Pilar que mora
- Pilar com mudança de seção

Vigas

Nome	Seção (cm)	Elevação (cm)	Nível
V1	15x30	0	550
V2	15x30	0	550
V3	15x30	0	550
V4	15x30	0	550

Lajes

Nome	Tipo	Altura (cm)	Elevação (cm)	Nível	Peso próprio (kgf/m²)	Sobrecarga (kgf/m²)
L1	Pré-moldada	13	0	550	160	150

Área de lajes

Tipo	Altura (cm)	Enclivamento	Área (m²)
Pré-moldada	13	BB/40/40	9.20

**Forma do pavimento Tampa Reservatório
 escala 1:50**

ESTADO DE SANTA CATARINA
 SECRETARIA DE ESTADO DA INFRAESTRUTURA
 DEPARTAMENTO ESTADUAL DE INFRAESTRUTURA
 DEINFRA DIRETORIA DE OBRAS CIVIS - DIOC

NOBRE DO PROJETO: **SPT - SECRETARIA DE ESTADO DA ASSISTÊNCIA SOCIAL, TRÁFICO E HABITAÇÃO**

LOCAL: **SANITÁRIA LOCALIZADA NO BARRIO**

TIPO DE PROJETO: **ESTRUTURAL**

CARACTERÍSTICAS: **PROJETO PADRÃO - GRAS ANL. VIGAS/PILARES E FORMA**

PRIMEIRO: **TAMPA RESERVATÓRIO**

AUTOR DO PROJETO: **DR. GIL ROSENTHAL GOMES CRIVELLO JUNIOR**

AVALIUS ENGENHARIA E AVALIAÇÕES LTDA

REF.: **3024 - 03**

ÁREA:	INDICADA	REQUERIDA	DATA:	REVISÃO:
160,08 m²				